



# **Benvinguts i benvingudes a l'Hospital del Mar Research Institute**

L'[Hospital del Mar Research Institute](#) inaugurat l'any 1948 pel Dr. Fleming, és un centre de recerca biomèdica i sanitària, ubicat en el Parc de Recerca Biomèdica de Barcelona (PRBB).

És el centre de recerca de l'[Hospital del Mar](#), i està format per més de 700 professionals: investigadors/es de l'IMIM, investigadors/es clínics de l'Hospital del Mar i investigadors/es de la Universitat Pompeu Fabra (UPF), la Universitat Autònoma de Barcelona (UAB) i la Fundació BarcelonaBeta Brain Research Center (BBRC).

L'Hospital del Mar, és una organització integral de serveis que inclou centres assistencials, docents i de recerca.

La [Fundació IMIM](#) és una entitat d'àmbit públic creada el 1992, que té com a finalitat la recerca i la docència en el camp de la Biomedicina i de les Ciències de la Salut i de la Vida.



Inaugurat l'any 1948 pel Dr. Fleming, l'IMIM es va consolidar en la dècada dels 60-70 sota la direcció dels Drs. Jordi Gras i Amadeo Foz.



Sota la direcció del Dr. Jordi Camí (1985-2005), l'IMIM és el principal centre impulsor de la creació del PRBB.

El Dr. Josep M<sup>a</sup> Antó va prendre el relleu de la gestió de la recerca de l'IMIM fins l'any 2006.



Amb el Dr. Miguel López-Botet, Director fins l'any 2015, es va acreditar l'IMIM com a Instituto de Investigación Sanitaria (IIS) per part del Instituto de Salud Carlos III (ISCIII).



El Dr. Rafael de la Torre va dirigir l'estructura de recerca del Parc de Salut Mar fins a finals de l'any 2016.

El Dr. Joaquim Bellmunt, com a Director de l'IMIM, va liderar la recerca durant els següents tres anys.



A l'octubre de 2019, el Dr. Jordi Martínez, va passar a ser Director en funcions de l'IMIM, mentre s'obria el procés de selecció d'un nou director.

En l'actualitat i des de l'any 2020, el [Dr. Joaquín Arribas](#) lidera la Institució com a Director de l'Hospital del Mar Research Institute i Director de Recerca de l'Hospital del Mar.





L'Hospital del Mar Research Institute està ubicat en el [Parc de Recerca Biomèdica de Barcelona](#) (PRBB) des de l'octubre de 2006. El PRBB és una gran infraestructura científica que aglutina diversos centres de recerca en biomedicina i ciències de la vida.



L'Hospital del Mar està vinculat a la Universitat Pompeu Fabra (UPF) i a la Universitat Autònoma de Barcelona (UAB) mitjançant diferents centres de docència ubicats al **Campus Universitari Mar** on s'imparteixen estudis de Medicina (UAB-UPF), Biologia Humana (UPF), Enginyeria Biomèdica (UPF), Bioinformàtica (UPF-UB-UPC), Infermeria (UPF) i Fisioteràpia (UAB).



## Visió, missió, valors i línies estratègiques

### Visió

La visió de l'Hospital del Mar Research Institute és millorar la salut mitjançant una ràpida translació dels descobriments científics a la pràctica clínica i al mercat.

### Valors

- Rendició de comptes
- Eficiència
- Desenvolupament



Pla estratègic  
2021-2024

### Missió

Dur a terme una recerca translacional d'excel·lència per a ser una referència internacional en recerca biomèdica.

### Línies estratègiques

- **Excel·lència científica:** competitivitat, atenció al talent, internacionalització.
- **Creixement eficient:** captació de fons, optimització de recursos, sinèrgies.
- **Contribució a la societat:** activitat translacional, política RRI, impacte

Les polítiques institucionals estan encaminades a una recerca d'excel·lència i, per això, estan alineades amb els requeriments i recomanacions de les nostres principals entitats acreditadores/certificadoras:



Compta amb el reconeixement del [CERCA - Centres de Recerca de Catalunya](#) com a Institut Català de Recerca d'Excel·lència de Catalunya.



Compta amb el reconeixement del [Instituto de Salud Carlos III \(ISCIII\)](#) com a Instituto de Investigación Sanitaria (IIS).



Està acreditat amb el segell d'excel·lència "HR Excellence in Research" pel seu compromís i adequació de les polítiques institucionals a la [Carta Europea de l'Investigador i el Codi de Conducta per a la Contractació d'Investigadors \(Charter&Code\)](#) en aplicació de la ["Human Research Strategy For Researchers \(HRS4R\)"](#).



[HRS4R a la Institució](#)  
[Pla d'acció HRS4R 2021-2023](#)



### RECERCA

Activitats científiques per a la generació de nous coneixements rellevants per a la prevenció o el tractament de malalties



### SUPORT CIENTIFICOTÈCNIC

Assessorament i assistència científica i tècnica al personal investigador



### DESENVOLUPAMENT

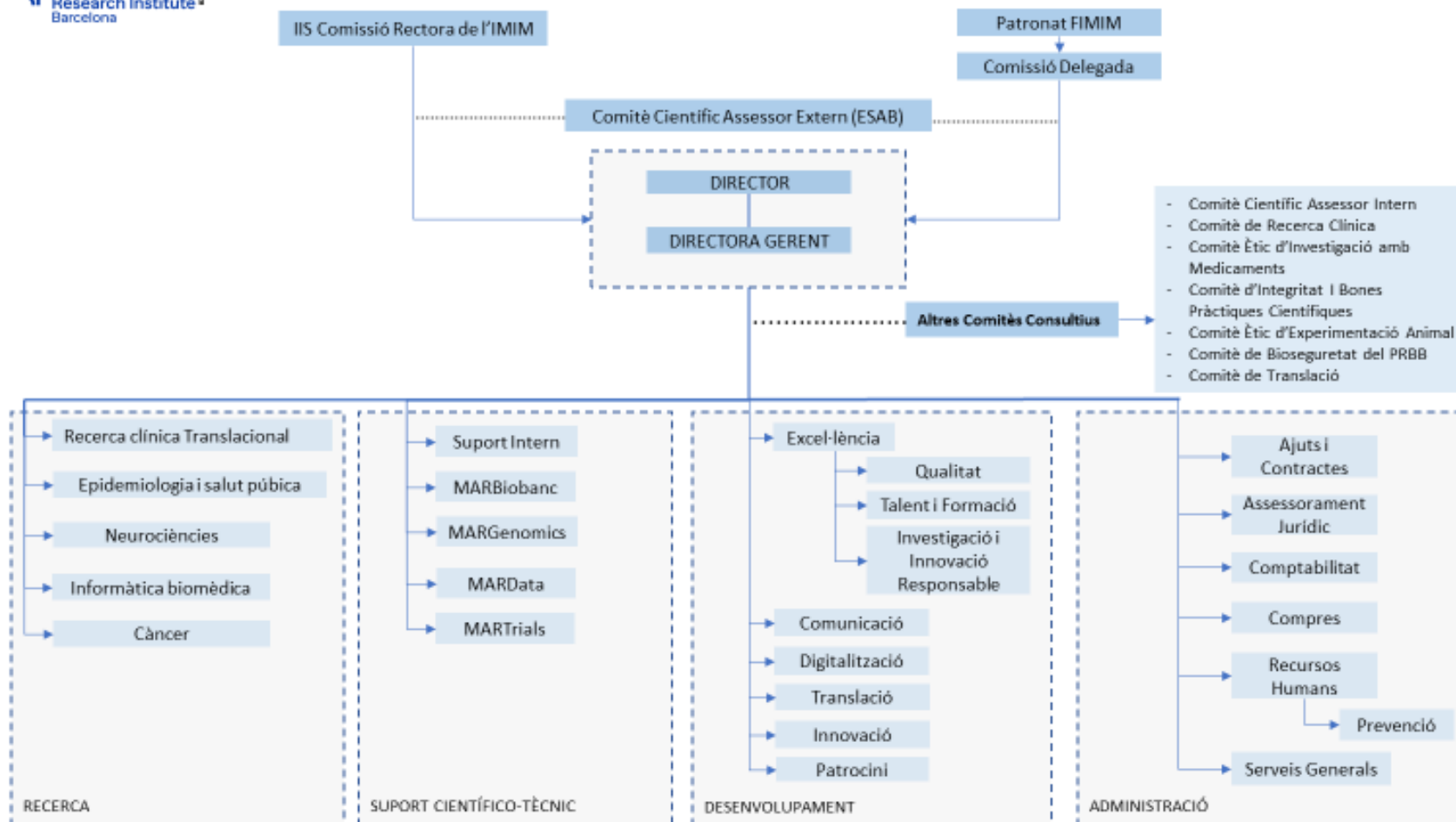
Garantir l'excel·lència i el creixement eficaç de la institució



### ADMINISTRACIÓ

Processos administratius, legals i jurídics





CEIm-PSMAR



El Comitè Ètic d'Investigació amb Medicaments (CEIm) té com a finalitat vetllar per la correcció metodològica, ètica i legal de qualsevol projecte de recerca que comporti algun risc físic o psicològic per a un ésser humà. Està gestionat per l'IMIM.

CEEA-PRBB



El Comitè Ètic d'Experimentació Animal avalua els procediments experimentals, valorant la necessitat del procediment en relació amb els propòsits de l'estudi. És un comitè gestionat directament des del PRBB.

CBS-PRBB



El Comitè de Bioseguretat del PRBB es va constituir amb l'objecte de regular i supervisar les activitats amb Organismes Genèticament Modificats (OGMs) dins l'entorn PRBB, tenint com a finalitat l'avaluació de projectes que impliquin l'ús d'OGMs, agents biològics o químics amb possible efecte biològic d'especial rellevància, complexitat o perillositat.

CIR-IMIM



El Comitè d'Integritat de la Recerca i de Bones Pràctiques Científiques va ser constituït per la Direcció de l'IMIM amb l'objectiu d'actuar de manera independent i plenament al servei de la comunitat científica i del personal investigador, amb l'objectiu de recolzar la qualitat de la recerca i contribuir a preservar la seva integritat.



[Comitè Científic Assessor Extern \(ESAB\)](#)

[Comitè Científic Assessor Intern \(CCI\)](#)

[Comitè de Recerca Clínica](#)

Comitè de Translació



[IMIM procedure in cases of suspected scientific misconduct](#)

	<p><b>CÀNCER</b></p> 		<p><b>EPIDEMIOLOGIA I SALUT PÚBLICA</b></p> 		<p><b>INFORMÀTICA BIOMÈDICA</b></p> 
<p>Programa de recerca en càncer, dirigit per Joan Albanell <a href="#">[±]</a></p>		<p>Programa de recerca en epidemiologia i salut pública, dirigit per Montse Fitó <a href="#">[±]</a></p>		<p>Programa de recerca en informàtica biomèdica, dirigit per Mar Albà. <a href="#">[±]</a></p>	
	<p><b>NEUROCIÈNCIES</b></p> 		<p><b>RECERCA CLÍNICA TRANSLOCIONAL</b></p> 		
<p>Programa de recerca en neurociències, dirigit per Pablo Villoslada <a href="#">[±]</a></p>		<p>Programa de recerca clínica translacional, dirigit per Xavier Nogués <a href="#">[±]</a></p>			

\* Per a més informació, consultar la Intranet.



JOAQUÍN ARRIBAS  
**Director**



VANESA NOGALES  
**Directora Gerent**



## Suport científicotècnic



NÚRIA SOMOZA  
**MARBiobanc**

- Disponibilitat de mostres
- CEIC



MARTA BÓDALO  
**MARGenomics**

- Seqüenciació
- Arrays
- Extracció de DNA/RNA



JULIA PERERA  
**MARData**

- Anàlisi òmica
- Anàlisi estadística
- Dades clíniques



ANA ALDEA  
**Unitat de Recerca Clínica**

- Assajos clínics de Fase I
- Preparació de mostres humanes



OSCAR POZO  
**MARMetabolomics**

- Determinació de metabòlits
- Projectes d'innovació



OSCAR FORNAS  
**Servei de Citometria de flux**

- Cèl·lules
- Virus
- Exosomes



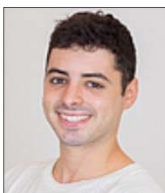
XAVIER MAYOL  
**Servei de Suport Intern**

- Criopreservació
- Cultius Cel·lulars

**CERCAGINYS**



**IVÁN MARTÍNEZ**  
**Recursos Informàtics**



**NICOLAS ENSESA**  
**Transferència Tecnològica**



**MARTA CALSINA**  
**Comunicació**



**AMICS DEL MAR**  
**Patrocini**



**MONTSE SALGUERO**  
**Qualitat**



**LAIA RABAL**  
**Talent i Formació**



**PRISCILLA CRUZ**  
**Investigació i Innovació  
Responsable (RRI)**

Departament d'Excel·lència



MARTA LOPEZ  
**Ajuts i Contractes**



MARIA MERINO  
**Recursos Humans**



SANDRA VIAL  
**Prevenió de Riscos Laborals**



MARTA MESTRES  
**Comptabilitat**



CONCHI LEON  
**Compres**



AIDA PEREZ  
**Assessorament Jurídic**



ROSABEL MARRUGAT  
**Serveis Generals**

**Canal de denúncies:** canal general de comunicació de possibles irregularitats o incompliments que puguin vulnerar la normativa, tant externa com interna, pròpia de la Institució. Contacte: [canaldedenuncies@researchmar.net](mailto:canaldedenuncies@researchmar.net)

### Igualtat d'oportunitats



- [Pla d'Igualtat](#).
- Comissió d'Igualtat. Contacte: Laia Rabal ([lrabal@researchmar.net](mailto:lrabal@researchmar.net)).
- Eines per a la igualtat i la no discriminació.
- Bústia de suggeriments i consultes.
- Comitè d'Igualtat, Diversitat i Inclusió PRBB (PRBB EDI Committee). Contacte: [edi@prbb.org](mailto:edi@prbb.org)

### Assetjament en l'àmbit laboral



- [Protocol per a la prevenció i intervenció davant l'assetjament en l'àmbit laboral](#).
- Comunicació de fets/Denúncia i sol·licitud d'intervenció.
- Persona de referència: Sandra Vial ([svial@researchmar.net](mailto:svial@researchmar.net))

### Comitè d'Empresa



- Atenció al treballador/a.
- Contacte: [comitempresafimim@researchmar.net](mailto:comitempresafimim@researchmar.net)

### Comitè per a la integritat de la recerca



- Atenció a la comunitat científica. Vetlla per la qualitat i integritat de la recerca.
- Contacte: Jana Selent ([jselent@researchmar.net](mailto:jselent@researchmar.net)).

### Prevenió de riscos laborals



- Vigilància de la salut, EPIs, protecció del personal sensible a riscos...
- Formació i informació.
- Comitè de seguretat i salut i Comitè intercentres de prevenció de riscos laborals del PRBB. Contacte: Servei de PRL ([prl@researchmar.net](mailto:prl@researchmar.net)).

### Formació continuada



- Detecció de necessitats formatives.
- Pla de Formació Continuada.
- Contacte: Laia Rabal ([lrabal@researchmar.net](mailto:lrabal@researchmar.net))
- Programa Intervals-PRBB. Contacte: [intervals@prbb.org](mailto:intervals@prbb.org)

### Pla d'autoprotecció



- Pla d'emergència i evacuació.
- Telèfon d'emergències: 1020.
- Contacte: Rosabel Marrugat ([rmarrugat@researchmar.net](mailto:rmarrugat@researchmar.net))

### Compromís social i de respecte amb l'entorn



- Gestió de residus.
- Reciclatge, consum responsable...
- Comissió de residus.
- Comissió de sostenibilitat.
- Contacte: Rosabel Marrugat ([rmarrugat@imim.es](mailto:rmarrugat@imim.es))
- Formació i informació.

### Grup LGTBIAQ+



- Fer xarxa, debatre, activitats.
- Contacte: [edi@prbb.org](mailto:edi@prbb.org)



IMIM

INTRANET

Institut Hospital del Mar  
d'Investigacions Mèdiques

INICI
AJUDA
SUGGERIMENTS
CONFIGURACIÓ
SORTIR

Control horari
Correu i altres eines
Telèfons

Cerca

>>

IMIM web

Info Corporativa

La institució

Direcció

Comitè Científic Assessor Extern

Comissió de recerca

Estructura organitzativa

Polítiques i normatives

Informació general PRBB

Pla estratègic IMIM

Pla viabilitat FIMIM

Retreat IMIM 2021

Memòries

Aspectes Ètics-Integritat

Servei de Recerca OTRI

Producció Científica

Comunicació

Comptabilitat

Compres

Contractació pública

Recursos Humans

Serveis Científicotècnics

Recursos Informàtics

Serveis Generals

Qualitat (Excel·lència)

Talent i Formació (Excel·lència)

Formularis

Parc de Salut Mar  
INTRANET

Microsoft 365

Formació

INFO RECERCA

NOTÍCIES

Totes les notícies

**RECORDEU: Actuació anual sobre els transformadors dels quadres elèctrics. NOVETAT: Actuació sobre el quadre elèctric de baixa tensió (QEBT). Possibles afectacions. 1 i 2 d'abril (Cat/Eng) (29/03/2023)**

Dissabte 01/04 (de 08:00 a 16:00h) i diumenge 02/04 (de 12:00 a 16:00h) es portarà a terme, per part del PRBB, la revisió anual dels transformadors de l'edifici i una actuació especial sobre el quadre elèctric de baixa tensió (QEBT). Segons ha indicat Serveis Generals del PRBB, **hi haurà afectació sobre la força normal (FN) (endolls color blanc) i el sistema de climatització dissabte i sobre la força preferent (FP) (endolls verds) diumenge.** (+)

**Prova de megafonia a la Unitat d'Assajos clínics - 31/03/2023 a les 13:00h (Cat/Eng) (27/03/2023)**

El proper divendres, 31/03/2022, es portarà a terme la revisió anual del sistema de megafonia de la Unitat d'Assajos Clínics. A les 13:00h està previst que soni l'alarma sonora. Si us plau, tingueu en compte que al sentir aquesta alarma no s'ha de fer cap tipus d'evacuació. Recordeu que sols cal evacuar quan s'activa la megafonia de l'edifici amb el missatge explícit o bé els equips d'evacuació dels centres així ho indiquen. (+)

**La Fundació "la Caixa" atorga una beca de doctorat a Marc Canela Grimau, investigador de l'Institut Hospital del Mar d'Investigacions Mèdiques (Cat/Cast) (24/03/2023)**

És un dels investigadors que es beneficiaran de les ajudes d'aquesta entitat per atreure i retenir el talent. En total, són un centenar de beques, amb una dotació de més de 20 milions d'euros. (+)

**Infocerca 24/03/2023 (Cat/Eng) (24/03/2023)**

L'Infocerca és la publicació setmanal que **recull tots els ajuts publicats durant la setmana** en titulars, amb la possibilitat d'accedir al detall de cada ajut. A més, ofereix informació útil actualitzada, una agenda de cursos relacionats amb el tema de la recerca i un llistat setmanal de publicacions. (+)

AGENDA

Tota l'agenda

(30/03/2023)

**Unravelling rare diseases in Senegal (and West Africa): contributions towards diversity, equity and inclusion in genetic research**

Pedro Rodríguez Centre nacional d'anàlisi genòmica - Centre de Regulació Genòmica. Barcelona

Sessions científiques / CRG / Hybrid Conference / 12:00-13:00 (+)

Add to Calendar

(30/03/2023)

**Sessió informativa convocatòria FIS 2023 - 30/03/2023 a les 13:00h (Cat/Eng)**

Altres / IMIM / Virtual / 13:00-14:00 (+)

Add to Calendar

(30/03/2023)

**Posponed: "Revisión sistemática de BiblioPRO: una aproximación al Machine Learning"**

Salvador Herrera, PhD. Project Manager de BiblioPRO.

Sessions científiques / IMIM-Epidemiologia / Sala Xipre / 13:30-14:30 (+)

Add to Calendar

ESPAI PERSONAL

Incidències pendents	1
Reserves	10
Arxius compartits	22
Expressions d'interès	0
Quadre de comandament	Projectes 1 Publicacions 0

RECULL DE PREMSA

Diez científicas que han impulsado la investigación en España en el último año. Pilar Navarro i Neus Martínez. Càncer. (05/02/2023 | La Vanguardia.com )

Els omega-3 vegetals de les nous i el seu paper en la insuficiència cardíaca. Aleix Sala-Vila. Epidemiologia i Salut Pública (26/10/2022 | TV3 )

Més reculls

Suggeriments

Tauler d'anuncis

Eines útils

Canal IMIM

YouTube

Segueix-nos a Twitter



### Formació intervals

Programa de formació dirigit a tota la comunitat del PRBB per oferir oportunitats d'aprenentatge i relació entre membres dels tots els centres. Centrat en: Self skills, Interpersonal skills, system skills.

### Publicacions

L'**El·lipse** és una publicació digital amb notícies científiques sobre les activitats dels residents del PRBB, espais d'informació cultural, entrevistes, etc.

### Sala de lactància

El PRBB ofereix a les mares lactants un lloc còmode, privat i segur per extreure llet materna o alimentar els seus nadons.

### Ofertes

El PRBB gestiona ofertes de serveis per a treballadors/es, principalment d'empreses situades al seu entorn: escoles bressol, restaurants, etc.

### Comitè d'Igualtat, Diversitat i Inclusió

El PRBB compta amb un EDI Committee amb representants de tots els centres. Desenvolupa d'iniciatives interinstitucionals per crear consciència i promoure un entorn real d'igualtat.



### Activitats

Al PRBB es fan diferents activitats per afavorir la relació entre els residents. Ex. orquestra, coral, ioga i vòlei platja.

### Grup LGTBIAQ+

El PRBB compta amb un grup informal LGTBIAQ+ obert a tothom, que té com a objectiu fer xarxa, debatre i organitzar activitats rellevants per als seus membres.



Gràcies!



